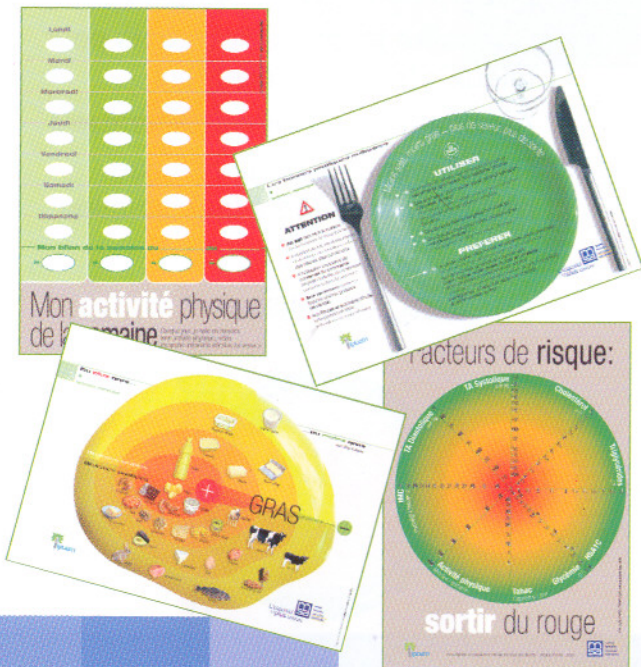


# Les séances

- ▶ Les séances sont animées par des professionnels de santé formés à la méthodologie de l'éducation thérapeutique par l'IPCem\*
  - ▶ Elles s'appuient sur des supports pédagogiques adaptés à la situation des patients
  - ▶ A l'issue des séances, différents supports seront remis à vos patients (sets de table, semainier...)
  - ▶ Ces séances sont gratuites pour les patients
- \* IPCem : Institut de perfectionnement en communication et éducation médicales (www.ipcem.org)



Supports Ipcem

# Les modalités

*Vous souhaitez proposer ces séances à vos patients concernés par une des quatre pathologies, vous pouvez obtenir des renseignements complémentaires auprès de Couleur Santé*

Contactez  
Couleur Santé  
Nathalie Patelli  
au 02 31 25 38 27  
ou  
adressez-lui un message :  
patelli.nathalie@cotesnormandes.msa.fr

## Les partenaires de Couleur Santé



37 rue de maltot  
14026 Caen CEDEX 9



# éducation thérapeutique destinée aux malades en ALD

**pour 4 pathologies cardiovasculaires**

Hypertension artérielle

Cardiopathies ischémiques

Artériopathies

Insuffisance cardiaque

Conception - réalisation : MSA, Côtes Normandes  
Crédit photos : iStockphoto - Service image(s) - MSA, Côtes Normandes - Mars 2008



ateliers d'éducation thérapeutique de groupe, animés par des professionnels de santé

# L'éducation thérapeutique

une démarche validée par la Haute Autorité de Santé (HAS)

« L'éducation thérapeutique du patient permet aux patients d'acquérir et de conserver les capacités et les compétences qui les aident à vivre de manière optimale avec leur maladie.

Il s'agit par conséquent d'un processus permanent intégré dans les soins et centré sur le patient. L'éducation thérapeutique vise à aider les patients et leur famille à comprendre la maladie et le traitement, coopérer avec les soignants, vivre plus sainement et maintenir ou améliorer leur qualité de vie »

Définition de l'OMS



# Critères d'inclusion

- ▶ Malades en affection de longue durée
  - Hypertension artérielle sévère
  - Cardiopathies ischémiques
  - Artériopathies
  - Insuffisance cardiaque

**Une seule démarche pour inscrire votre patient**

Adressez à Couleur Santé

37 rue de Maltot

14026 Caen Cedex 9

Tél 02 31 25 38 27

les documents ci-dessous :

- L'aide au diagnostic éducatif
- La demande de participation du patient

(utilisez l'enveloppe réponse)

– diagnostic rémunéré vingt euros –

# Trois séances d'éducation thérapeutique de groupe proposées à vos patients

▶ **Trois séances de trois heures** sont proposées à vos patients (accompagnés s'ils le souhaitent), **quelque soit leur régime de protection sociale** pour leur apprendre à :

- ✓ **Connaître** leur maladie
- ✓ **Identifier** leurs propres facteurs de risques
- ✓ **Repérer** leurs signes d'alerte
- ✓ **Connaître** leurs médicaments pour mieux gérer leur traitement
- ✓ **Améliorer** leur hygiène alimentaire
- ✓ **Planifier** une activité physique régulière, adaptée à leur situation

